

جامعة الإسكندرية
ALEXANDRIA
UNIVERSITY



دليل معامل كلية التربية الرياضية بنين جامعة الإسكندرية



رؤية معامل كلية التربية الرياضية جامعة الإسكندرية

أن تكون معامل كلية التربية الرياضية بنين جامعة الإسكندرية الرائد في مجال القياس والتحليل والمعايرة البيوميكانيكية والفسولوجية والنفسية لمختلف الأنشطة الرياضية

رسالة معامل كلية التربية الرياضية جامعة الإسكندرية

توفر المعامل برامج تدريبية وتطبيق للمعارف والمعلومات والخدمات البحثية والاستشارية بهدف خدمة الطلاب وأعضاء هيئة التدريس والهيئة المعاونة والباحثين والمدربين من أجل رفع المستوى البحثي والعلمي في مجال الميكانيكا الحيوية وفسولوجيا الرياضة وعلم النفس الرياضى وتطبيقاتها في المجال الرياضى .

مقدمة :

معامل كلية التربية الرياضية بنين جامعة الإسكندرية هي معامل بحثية وتعليمية غية معتمدة دولياً تم إنشائها سنة 2011 من خلال مشروع التطوير المستمر للتأهيل للأعتاد (CEQAP) ثم تم تطويرها سنة 2014-2016 من خلال مشروعى (التطوير المستمر لضمان التميز الأكاديمى والخدمى والادارى بكلية التربية الرياضية للبنين جامعة الإسكندرية - تطوير معمل الميكانيكا الحيوية بكلية التربية الرياضية بنين ليحقق متطلبات النشر الدولى للأبحاث) يستهدف معامل الكلية (الميكانيكا الحيوية – فسيولوجيا الرياضة – علم النفس الرياضى) تقديم خدمات للباحثين فى مجالات البحث العلمى فى المجال الرياضى والطبى والعلاج الطبيعى والأصابات والهندسة الطبية كما يقدم خدمات تعليمية لطلاب فى الدراسات العليا والبالوريوس فى التربية الرياضية للتعرف على الأجهزة الحديثة واجراءات القياسات وإستخراج النتائج وتفسيرها وتوظيفها فى تطوير المجال الرياضى .

تلتزم معامل كلية التربية الرياضية بنين- جامعة الإسكندرية بتقديم أعلى مستوى جودة لإجراء الاختبارات والخدمات بممارسة مهنية عالية لتحقيق رغبات

نظام إدارة المعامل يهدف لتحقيق كافة متطلبات العملاء وذلك عن طريق تحقيق أعلى درجات الدقة والكفاءة الفنية فى إجراء الاختبارات طبقاً لأحدث المواصفات العالمية وتلتزم إدارة المعمل بنشر الثقافة الفنية والجودة الإدارية بين كافة العاملين بالمعمل وذلك بجعلهم دائماً على دراية تامة بالوثائق المرتبطة به فى إدارة المعمل

المدير الفنى لكل معمل (الميكانيكا الحيوية – فسيولوجيا الرياضة – علم النفس الرياضى) بكلية التربية الرياضية بنين- جامعة الإسكندرية مسنول عن كافة الأعمال الفنية والإدارية والمالية بالمعمل .

دليل معامل كلية التربية الرياضية بنين جامعة الإسكندرية

الإجراءات الإدارية:

الهيكل المؤسسي:

نبذة عامة:

كلية التربية الرياضية بنين من أقدم كليات جامعة الإسكندرية حيث أنشئت في العام الجامعي 1952 وتضم الكلية الآن تسعة أقسام علمية وتدريبية والقسم العلمى أصول التربية الرياضية هو المسئول عن معمل الميكانيكا الحيوية وعلم النفس الرياضى وإدارته نظرا لوجود تخصص الميكانيكا الحيوية به والمسؤل عن معمل فسيولوجيا الرياضة هو قسم العلوم الحيوية والصحية الرياضية.

معامل كلية التربية الرياضية بنين تقوم بالعديد من الأنشطة البحثية و الخدمية و يوضح البند التالي اهم النشاطات التي تقوم بها المعامل لخدمة البحث العلمي و المجتمع.

ملخص لبعض نشاطات معامل الكلية:

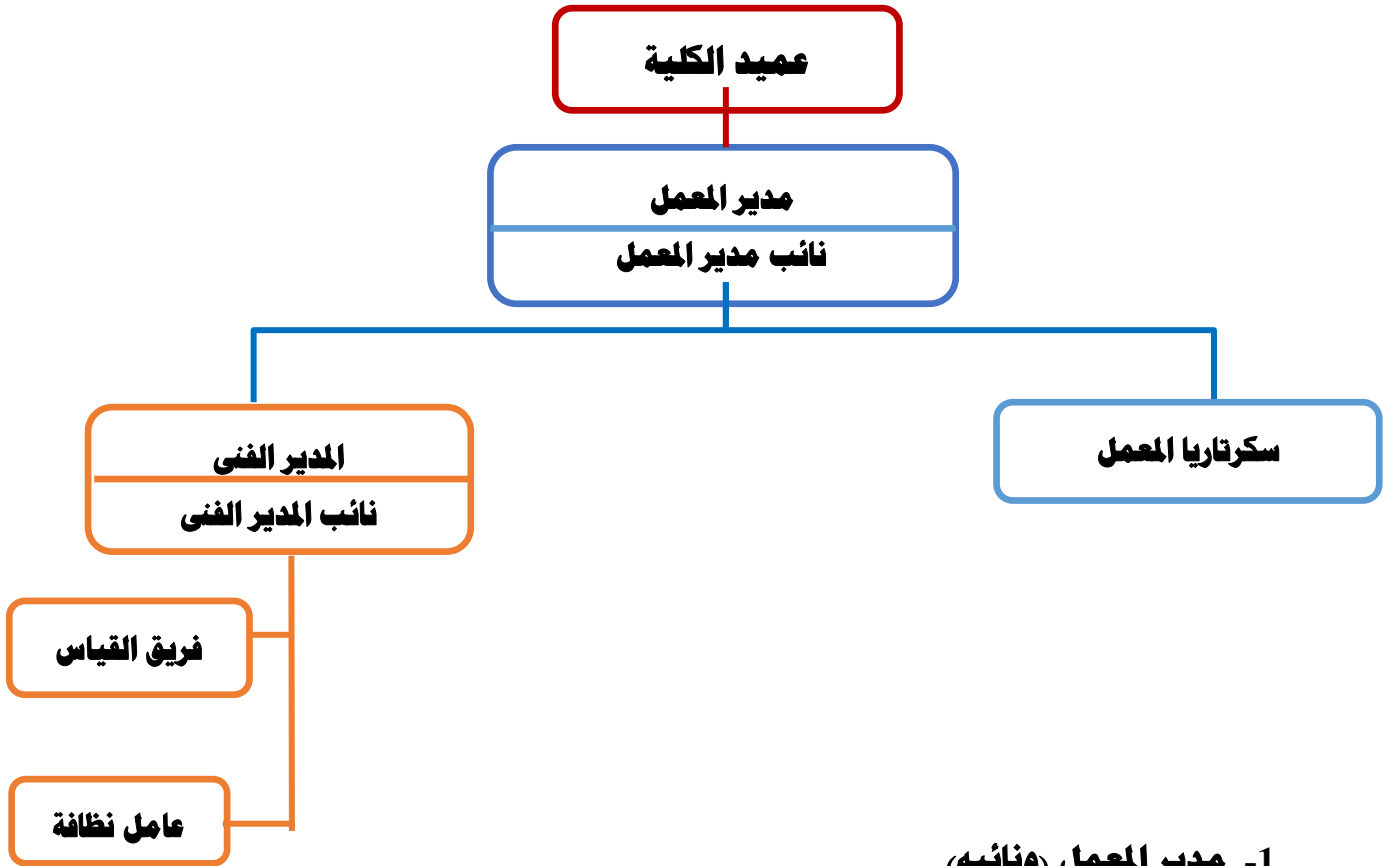
تجرى العديد من الاختبارات والقياسات مع منح الرأي الاستشاري و التعليق علي النتائج و من أهم تلك الاختبارات:

- الوثب العمودي
- أقصى إنقباض عضلى لجميع عضلات الجسم السطحية .
- التوازن الثابت أثناء الوقوف على المنصة
- النشاط العضلى لجميع عضلات الجسم السطحية .
- السرعة والعجلة والقوة وكمية الحركة والعزوم لجميع الأنشطة والمهارات الرياضية.
- معدل استهلاك الأوكسجين .
- كفاءة عمل الجهاز التنفسى .
- قياس التغذية الراجعة الحيوية.
- معدل النبض أثناء المجهود والراحة .
- اختبارات السيكوموتر النفس حركية لمنظومة فينا .
- قياس كمية الدهن والماء وكثافة العظم بالجسم.

* يمكن الحصول على الأنشطة الكاملة الخاصة بالمعامل من خلال الموقع الإلكتروني
<http://sea.alexu.edu.eg/index.php/ar/2015-06-11-09-49-20/2015-12-26-08-36-59>

دليل معامل كلية التربية الرياضية بنين جامعة الإسكندرية

الهيكل التنظيمي للمعامل:



1- مدير المعمل (ونائبه)

- اسم الوظيفة: مدير معمل (الميكانيكا الحيوية – فسيولوجيا الرياضة- علم النفس الرياضي) .
- التبعية الإدارية: كلية التربية الرياضية بنين - جامعة الاسكندرية .

الواجبات والمسئوليات :

- وضع خطط التطوير المستمر لفاعلية نظام الإدارة المطبق بالمعمل و خطط تطوير المعمل من الناحية الفنية.
- المدير التنفيذي مسئول مسؤولية كاملة عن إدارة المعمل من الناحية الفنية والإدارية والمالية.
- التنسيق مع ممثل الإدارة العليا من جهة و كل من مدير الجودة والمدير الفني وفريق الاختبارات من جهة أخرى
- التواصل مع الجهات المختصة المانحة للاعتماد.
- التأكد من سير كافة الأعمال بالمعمل طبقا للخطط الموضوعة والبرنامج الزمنى المقترح مع إجراء التعديلات اللازمة طبقا لمعدلات الأداء الفعلية .

اشتراطات شغل الوظيفة :

- حاصل على مؤهلات عليا (أستاذ مساعد - أستاذ) في مجال التخصص .
- خبرة لا تقل عن 5 سنوات في العمل بالمعمل.
- خبرة فنية في مجال العمل والإدارة العليا .

2- المدير الفني (ونائبه)

دليل معامل كلية التربية الرياضية بنين جامعة الإسكندرية

- المدير الفني مسئول مسئولية شاملة عن العمليات الفنية بالكامل وتوفير الموارد اللازمة لتحقيق الجودة المطلوبة في جميع عمليات المعمل.
- يكون المدير الفني مسئول مسئولية تامة عن ضمان حفظ جميع الوثائق المتعلقة بالنواحي الفنية مثل وثائق المواصفات القياسية وطرق التشغيل أو خطط المعايرة والصيانة والخطط الخاصة بالتدريب والتطوير للوصول إليها عند الحاجة.
- على المدير الفني مراقبة سير العمل.
- يضمن المدير الفني ان أهداف الجودة المطلوبة لاستيفاء متطلبات العمل قد تم إنشائها بالمستويات المعنية داخل المعمل.
- يقوم المدير الفني بواجباته الفنية بالمعمل.
- على المدير الفني أن يتأكد من أن العمل يسير بناء على قواعد مكتب الاعتماد.

اشتراطات شغل الوظيفة :

- حاصل على مؤهلات عليا (أستاذ مساعد - استاذ) في مجال التخصص
- خبرة لاتقل عن 3 سنوات في المعمل .
- خبرة في استخدام الحاسب الالى.
- يجيد العمل على الأجهزة المتواجدة في المعمل .

3- أخصائي القياس

اسم الوظيفة : أخصائي القياس
التبعية الإدارية : المدير الفني لمعمل

الواجبات والمسئوليات :

- تجهيز الأدوات والأجهزة الخاصة بالتحاليل البيوميكانيكية.
- القيام بالتحاليل اليومية اللازمة على مراحل وتسجيل ما تم انجازه في السجل الخاص بالمعمل.
- إصدار شهادات بنتائج القياس والتحليل البيوميكانيكى والتوقيع عليها مع وجود خبرة في ذلك.
- المحافظة على سلامة ونظافة الأجهزة والأدوات المستخدمة بالمعامل .
- يقوم بتنفيذ جميع تعليمات العمل في اقل وقت ممكن وبكفاءة عالية بحيث يتواءم مع خطوات العمل وسرعة تنفيذها .
- تنفيذ تعليمات الأمن والسلامة في القياس .

اشتراطات شغل الوظيفة :

- حاصل على مؤهلات (بكالوريوس – ماجستير - دكتوراة) في تخصص المعمل
- دورات تدريبية في العمل على أجهزة القياس الموجودة بالمعمل .

4- مسئول الأعمال الإدارية (سكرتاريا

اسم الوظيفة : مسئول الأعمال الإدارية

دليل معامل كلية التربية الرياضية بنين جامعة الإسكندرية

التبعية الإدارية : المدير التنفيذي للمعمل

الواجبات والمسئوليات :

- حسن استقبال العميل
- اعطاء اسعار القياسات المطلوبة للعملاء وتحرير ايصال الاستلام
- استقبال القياسات وترقيمها وتكويدها طبقاً للنموذج المعد لذلك
- استلام صورة من ايصال السداد وارقها بطلب العميل
- تحرير بطاقة طلب العميل واعطاء العميل صورة منه لازامه بما فيها
- تفرغ بيانات طلب العميل على الحاسب وكذلك البيانات الشخصية الخاصة بالعميل
- سهولة التواصل معه عند الحاجة .
- تحرير بطاقة استلام القياسات وتسليمها الى المدير الفني للمعمل او من ينوب عنه
- استلام تقارير الاختبار من المدير الفني للمعمل وتسليمه الى العميل .
- مسئول عن حفظ وتحديث الوثائق طبقاً لإجراء مراقبة الوثائق والبيانات .
- إعداد التسجيلات المطلوبة طبقاً لإجراء الوثائق والبيانات .
- إعداد الوثائق والسجلات والإجراءات لنظم الجودة .
- مسئول عن حفظ جميع وكافة السجلات المالية .
- يقوم بإعداد الحسابات أو الكشوف الخاصة بالمعاملات الداخلية والخارجية للمعمل .
- تحصيل المبالغ المالية من العملاء وتوريدها إلى حساب المركز .

اشتراطات شغل الوظيفة :-

- مؤهل عالي مناسب .
- دورات تدريبية في الحاسب الالى (Microsoft – Office).
- خبرة علمية مناسبة .

5- عامل النظافة :

اسم الوظيفة : عامل نظافة.
التبعية الإدارية : أخصائي القياس
ما ينوب عنه : عامل اخر

الواجبات والمسئوليات :

- الحفاظ على النظافة العامة للمعمل والادوات المستخدمة فى التحاليل .
- التنظيف الدوري للمعمل وفقاً للإجراءات السلامة المهنية .
- تجهيز الأدوات والأجهزة الخاصة بالتحاليل المعملية.
- المحافظة على سلامة ونظافة الأجهزة والأدوات المستخدمة بالمعامل .
- يقوم بتنفيذ جميع تعليمات العمل المطلوبة منه فى اقل وقت ممكن وبكفاءة عالية.
- أداء ما يسند إليه من أعمال أخرى مماثلة.

اشتراطات شغل الوظيفة :

- التدريب على العمل فى المعمل والمحافظة على النظافة الشخصية طبقاً لإجراء السلامة المهنية

دليل معامل كلية التربية الرياضية بنين جامعة الإسكندرية

- القدرة على فهم وتنفيذ التعليمات التي أعطيت له .
- خبرة في مجال العمل .

الضوابط والقواعد التنظيمية المالية والإدارية لمعامل كلية التربية الرياضية بنين

جامعة الإسكندرية

بتشكيل مجلس إدارة لكل معمل يتكون من

العضوية	مجلس إدارة المعمل
رئيس مجلس إدارة معمل	عميد الكلية
مدير المعمل	
نائب مدير المعمل	
المدير الفني	
نائب المدير الفني	
عضوا	
عضوا	
عضوا	
عضوا	

مادة رقم (2) يصدر مجلس الإدارة قرارات المنظمة للشئون المالية والإدارية للمعمل وكذلك الصلاحية الكاملة للسيد الأستاذ الدكتور عميد الكلية بإتخاذ القرارات المالية والإدارية وفقا للضوابط الموضوعه وفي حدود القوانين واللوائح العامة.

مادة رقم (3) القواعد الفنية والإدارية للخدمات المقدمة من المعمل :

- يقوم الباحث بملأ إستمارة إجراء القياسات وتقديمها لسكرتاريا المعمل لتقديمها لمدير المعمل.
- يقوم مدير المعمل بمراجعة الطلب المقدم وتحديد ميعاد إجراء القياسات بالاتفاق مع الباحث وفنيين التحليل بالمعمل وفقا للجدول الزمني المحدد .
- يقوم سكرتير المعمل بإعداد الأستمارة المالية الخاصة بالباحث وإقرار بمسؤولية الباحث عن سلامة الجهاز المستخدم منعا لحدوث أى تلفيات يتسبب فيها الباحث او عينة البحث على أن يوقع عليها الباحث قبل إجراء القياسات ويسدد جميع الرسوم المقررة بالأستمارة قبل إجراء القياسات .
- يلتزم الباحث بإحضار التجهيزات الخاصة بنوع القياس .
- يلتزم الباحث بتكاليف الإصلاح والصيانة فى حالة وجود أى تلفيات من سوء إستخدامه لأجهزة المعمل.

دليل معامل كلية التربية الرياضية بنين جامعة الإسكندرية

مادة رقم (4) يجوز لمجلس الإدارة طلب إنتداب لفنيين من خارج الكلية أو خبراء فى مجالات الخدمات المقدمة بالمعمل.

مادة رقم (5) يجوز لمجلس الإدارة عقد مؤتمرات وندوات وورش عمل علمية فى مجالات الخدمات المقدمة من المعمل.

مادة رقم (6) يجوز لمجلس الإدارة عقد دورات تدريبية لتأهيل فنيين وإصدار شهادات ويتم تحديد رسوم الأشتراك بها وفقا للتكاليف المقدرة فى وقتها.

مادة رقم (7) الخدمات التى يقدمها المعمل ورسومها:

أولاً : معمل الميكانيكا الحيوية :

م	إسم القياس	الوحدة	المكان	التكلفة بالجنية المصرى
1	التصوير باستخدام منظومة SIMI Motion	الفئة الاولى	من 1 الي 2 محاوله	300 جنية
		الفئة الثانية	من 3 الي 5 محاولات	250 جنية
		الفئة الثالثة	من 6 الي 9 محاولات	200 جنية
		الفئة الرابعة	من 10 محاولات الي مايزيد	150 جنية
2	التحليل ثنائى الابعاد (2D)	المحاولة	داخل المعمل	200
3	التحليل ثلاثى الابعاد (3D)	المحاولة	داخل المعمل	300
4	وحدة تسجيل النشاط الكهربى العضلي 16 قناة EMG (Myon Wireless)	العضلة	داخل المعمل	30 جنية
			خارج المعمل	35 جنية
		التحليل للمرحلة الواحدة	داخل المعمل	100 جنية
5	منصة قياس القوة (Force Platform)	المحاولة الواحدة	داخل المعمل	150 جنية
6	مشاية سير متحرك Treadmill Cyber-6201pro	المحاولة الواحدة 10 دقائق بحد أقصى	داخل المعمل	200 جنية
7	نظام قياس التوازن Vertigo GeaHD Balance system	المحاولة الواحدة	داخل المعمل	150 جنية
8	تجهيز واعداد العينة للقياس	فرد واحد	داخل وخارج المعمل	50 جنية

دليل معامل كلية التربية الرياضية بنين جامعة الإسكندرية

2- معمل فسيولوجيا الرياضة :

م	إسم الجهاز	الوحدة	المكان	السعر بالجنيه المصري
1	جهاز الارجوسبيرومتر (جهاز قياس اللياقة القلبية التنفسية)	للحالة	داخل الكلية	60 جنيهاً
2	جهاز التغذية الراجعة الحيوية (Biofeedback)	للحالة	داخل الكلية	100 جنيهاً
3	جهاز تركيب الجسم	للحالة	داخل الكلية	10 جنيهاً
		للحالة	داخل الكلية	15 جنيه
4	جهاز تركيب الجسم المتطور	للحالة	داخل الكلية	15 جنيه
5	جهاز قياس التوازن	للحالة	داخل الكلية	30 جنيه
6	جهاز قياس وظائف التنفس المحمول (Spiro lab)	للحالة	داخل الكلية	20 جنيهاً
		للحالة	داخل الكلية	30 جنيهاً
7	جهاز قياس القوة العضلية الالكتروني	للحالة	داخل الكلية	25 جنيه
		للحالة	داخل الكلية	30 جنيه
8	جهاز تخطيط رسم القلب	للحالة	داخل الكلية	20 جنيه
9	جهاز تخطيط رسم القلب المحمول	للحالة	داخل الكلية	20 جنيه

دليل معامل كلية التربية الرياضية بنين جامعة الإسكندرية

25 جنيه	داخل الكلية	للحالة		
10 جنيه	داخل الكلية	للحالة	جهاز تحليل نسبة اللاكتيك في الدم	10
15 جنيه	داخل الكلية	للحالة		
5 جنيه	داخل الكلية	للحالة	جهاز قياس ضغط الدم	11
10 جنيه	داخل الكلية	للحالة		
5 جنيه	داخل الكلية	للحالة	جهاز قياس السعة الحيوية (الاسبيروميتر الجاف)	12
10 جنيه	داخل الكلية	للحالة		
10 جنيه		اليوم	ميزان طبي + جهاز قياس الطول	13
20 جنيه	خارج الكلية			
5 جنيه	داخل الكلية	اليوم	ميزان طبي	14
10 جنيه	خارج الكلية			
10 جنيه	داخل الكلية	اليوم	جهاز سمك طية الجلد (Skin fold)	15
15 جنيه	خارج الكلية			

دليل معامل كلية التربية الرياضية بنين جامعة الإسكندرية

ثالثاً : معمل علم النفس الرياضى :

م	إسم الجهاز	الوحدة	المكان	السعر بالجنيه المصري
1	جهاز فينا Test	للحالة الاختبار الواحد	داخل الكلية	100 جنيهاً
2	جهاز التغذية الراجعة الحيوية (Biofeedback)	للحالة	داخل الكلية	70 جنيهاً

مادة رقم (8) يجوز لمجلس الإدارة تغيير قيمة رسوم الخدمات المقدمة وفقاً لقيمة التكاليف المتغيرة وإعتمادها من مجلس الكلية .

مادة رقم (9) يجوز لرئيس مجلس الإدارة تقديم الخدمات بالمعمل بالخصم وفقاً لمقتضيات العمل

مادة رقم (10) يتم إيداع إيرادات المعمل بحساب صندوق الخدمة التعليمية بالكلية برقم حساب 9/450/88168/9 بالبند المخصص له وفقاً للدورة المستندية للحسابات الحكومية فى حدود القوانين واللوائح العامة.

مادة رقم (11) يتم الصرف على كافة إحتياجات المعمل من شراء وصيانة الأجهزة وكافة التكاليف الأخرى .

مادة رقم (12) يجوز لمجلس إدارة المعمل منح مكافأة للهيئة الإدارية والفنية والعاملين بالمعمل فى حدود القوانين واللوائح العامة .

مادة رقم (13) يتم العمل بهذه اللائحة إعتباراً من تاريخ 11 / 4 / 2017 .

المواصفات الفنية لأجهزة معمل الميكانيكا الحيوية

استمارة حصر الأجهزة العلمية

1- الكلية : كلية التربية الرياضية بنين

القسم العلمى : اصول التربية الرياضية المعمل: الميكانيكا الحيوية

العنوان: كلية التربية الرياضية بنين جامعة الاسكندرية بأبو قير بجوار الأكاديمية العربية

للكلوم والتكنولوجيا والنقل البحرى التليفون: 03 – 5621123

2- اسم الجهاز باللغتين :

العربية : منظومة التحليل الحركى ثنائى وثلاثى الأبعاد

الأنجليزية: 2D/3D SIMI Reality Motion Systems

الطراز / الموديل : 9.2.0

الشركة المنتجة: SIMI دولة المانيا

3- مجال الأستخدام : التربية الرياضية – العلاج الطبيعى- ذوى احتياجات خاصة- هندسة

4- حالة الجهاز : صالح

5- ثمن الجهاز تقديريا) : 1500000

6- طريقة الأتصال لطالب الخدمة : تليفون :

03 - 5621123

محمول : 01028830702

Email: dr.mohamed.zayed@alexu.edu.eg

اعتمدت بمعرفة مقرر

حررت بمعرفة مشرف المعمل
اللجنة

الاسم : أ.د/زكى محمد

الاسم : أ.م.د/ محمد احمد عبد الفتاح زايد
حسن

الوظيفة : أستاذ تدريب الكرة

الوظيفة : أستاذ مساعد تخصص ميكانيكا حيوية
الطائرة

تليفون: 01223456294

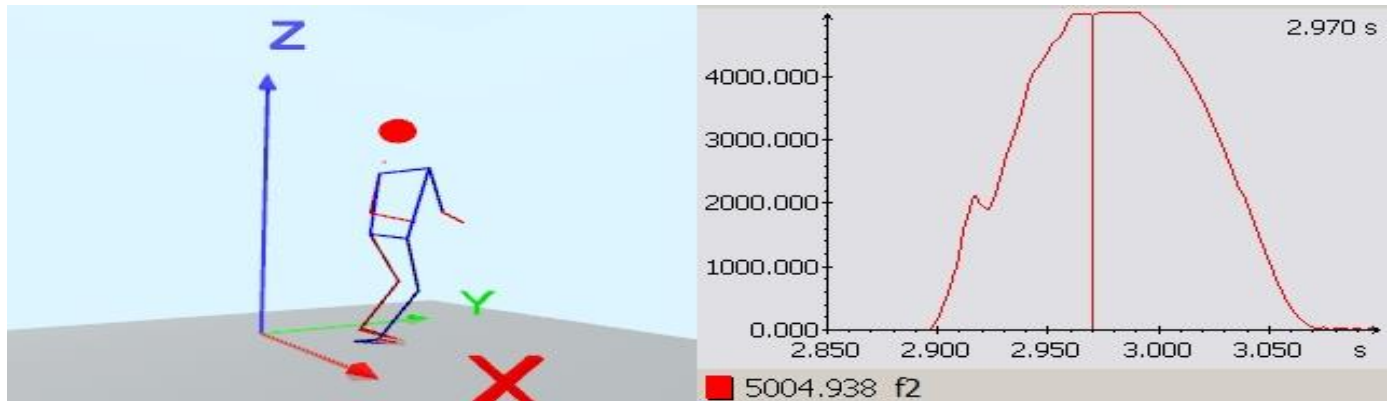
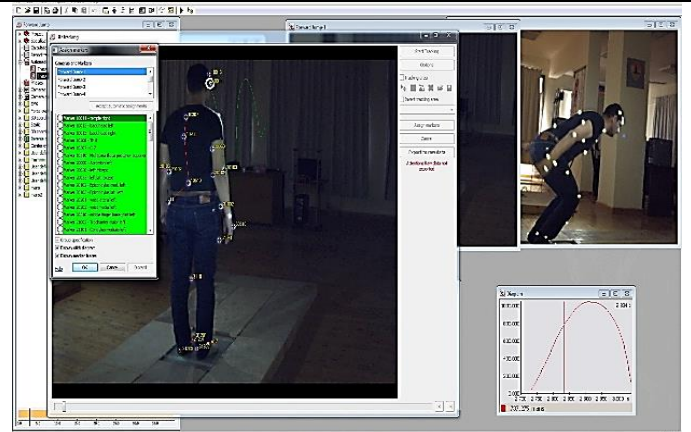
تليفون : 01028830702

Email: dr.mohamed.zayed@alexu.edu.eg

دليل معامل كلية التربية الرياضية بنين جامعة الإسكندرية

مرفق اسم الجهاز واستخداماته

اسم الجهاز	القياس	استخدامات الجهاز
منظومة التحليل الحركي ثنائي وثلاثي الأبعاد 8 كاميرات 2D/3D SIMI Reality Motion Systems	- الازاحات بمركباتها الثلاثة (x,y,z). - السرعات بمركباتها الثلاثة (x,y,z). - العجلات بمركباتها الثلاثة (x,y,z). - القوة بمركباتها الثلاثة (x,y,z). - الدفع بمركباتها الثلاثة (x,y,z). - كمية الحركة بمركباتها الثلاثة (x,y,z).	- تقييم سرعة وقوة اللاعب في أداء الحركات الرياضية المختلفة . - وضع برامج تدريبية في ضوء نتائج التحليل الحركي لتنمية نقاط الضعف عند اللاعب وتعزيز نقاط القوة. - تقييم تحسن الحالات المصابة قبل وبعد البرنامج التأهيلي - عمل محاكاة لحركة الكائنات الحية - تحليل المشي للمصابين وذوى الاعاقة وكبار السن



استمارة حصر الأجهزة العلمية

1- الكلية : كلية التربية الرياضية بنين

القسم العلمي : اصول التربية الرياضية المعمل: الميكانيكا الحيوية

العنوان: كلية التربية الرياضية بنين جامعة الاسكندرية بأبو قير بجوار الأكاديمية العربية

للعلوم والتكنولوجيا والنقل البحرى التليفون: 5621123 – 03

2- اسم الجهاز باللغتين :

العربية : تحليل النشاط الكهربى للعضلات 16 قناة ويرليس بدون سلك

الأنجليزية: Myon Simply 16 Channels wireless devic

الطراز / الموديل : 4060-10

الشركة المنتجة: Myon دولة سويسرا

3- مجال الاستخدام : التربية الرياضية – العلاج الطبيعى- ذوى احتياجات خاصة- هندسة

4- حالة الجهاز : صالح

5- ثمن الجهاز تقديريا) : 400000

6- طريقة الاتصال لطالب الخدمة : تليفون :

03 - 5621123

محمول : 01028830702

Email: dr.mohamed.zayed@alexu.edu.eg

اعتمدت بمعرفة مقرر

حررت بمعرفة مشرف المعمل

اللجنة

الاسم : أ.د/زكى محمد

الاسم : أ.م.د/ محمد احمد عبد الفتاح زايد

حسن

الوظيفة : أستاذ تدريب الكرة

الوظيفة : أستاذ مساعد تخصص ميكانيكا حيوية

الطائرة

تليفون : 01223456294

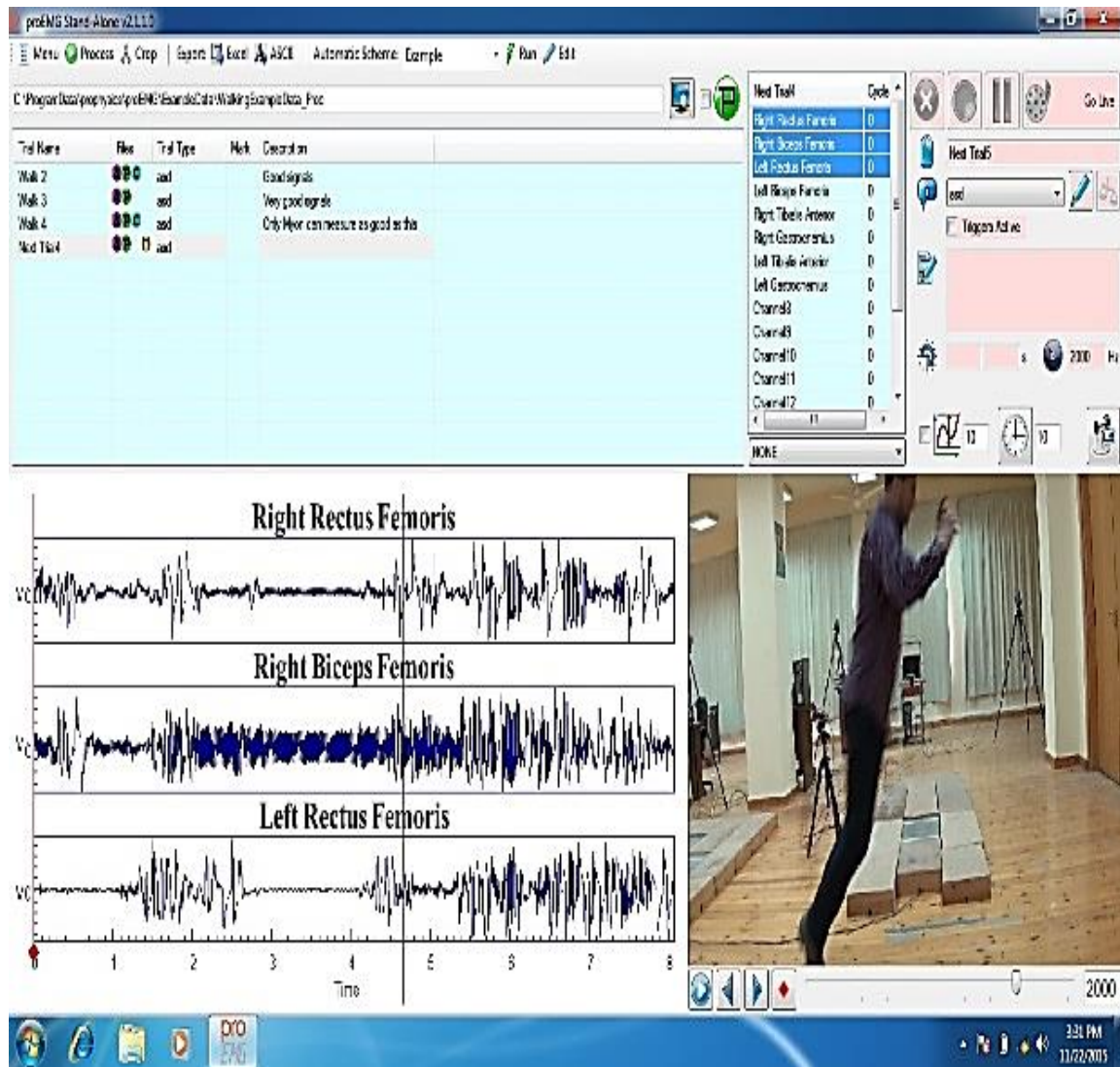
تليفون : 01028830702

Email: dr.mohamed.zayed@alexu.edu.eg

دليل معامل كلية التربية الرياضية بنين جامعة الإسكندرية

مرفق اسم الجهاز واستخداماته

اسم الجهاز	القياس	استخدامات الجهاز
وحدة تسجيل النشاط الكهربى العضلي 16 قناة EMG (Myon Simply Wireless)	- قياس نسبة النشاط الكهربى للعضلات السطحية	- تحديد العضلات العاملة والمقابلة لها فى مختلف الانشطة والحركات الرياضية. - التعرف على العضلات الضعيفة عند اللاعبين وعمل برامج تدريبية لتقويتها.



استمارة حصر الأجهزة العلمية

1- الكلية : كلية التربية الرياضية بنين

القسم العلمي : اصول التربية الرياضية المعمل: الميكانيكا الحيوية

العنوان: كلية التربية الرياضية بنين جامعة الاسكندرية بأبو قير بجوار الأكاديمية العربية

للكلوم والتكنولوجيا والنقل البحرى التليفون: 5621123 – 03

2- اسم الجهاز باللغتين :

العربية : جهاز نظام التوازن vertigo med

الأنجليزية: vertigomed Software v.1.0 Dynamic Stabilometric Platform:

الطراز / الموديل :v.1.0

الشركة المنتجة: Geahd دولة إيطاليا

3- مجال الاستخدام : التربية الرياضية – العلاج الطبيعي- ذوى احتياجات خاصة- هندسة

4- حالة الجهاز : صالح

5- ثمن الجهاز تقديريا) : 140000

6- طريقة الأتصال لطالب الخدمة : تليفون :

03 - 5621123

محمول : 01028830702

Email: dr.mohamed.zayed@alexu.edu.eg

اعتمدت بمعرفة مقرر

حررت بمعرفة مشرف المعمل

اللجنة

الأسم : أ.د/زكى محمد

الأسم : أ.م.د/ محمد احمد عبد الفتاح زايد

حسن

الوظيفة : أستاذ تدريب الكرة

الوظيفة : أستاذ مساعد تخصص ميكانيكا حيوية

الطائرة

تليفون : 01223456294

تليفون : 01028830702

Email: dr.mohamed.zayed@alexu.edu.eg

دليل معامل كلية التربية الرياضية بنين جامعة الإسكندرية

مرفق اسم الجهاز واستخداماته

اسم الجهاز	القياس	استخدامات الجهاز
جهاز نظام التوازن vertigo med	- قياس التوازن الثابت والمتحرك	- قياس توازن اللاعب بين الجانب الأيمن والأيسر فى حالة الثبات والحركة - قياس توازن اللاعب الأمامى والخلفى فى حالة الثبات والحركة. - تحديد أسباب اختلال التوازن عند اللاعب والجهاز يحتوى على برامج تدريب لتحسين التوازن عند اللاعبين



استمارة حصر الأجهزة العلمية

1- الكلية : كلية التربية الرياضية بنين

القسم العلمي : اصول التربية الرياضية المعمل: الميكانيكا الحيوية

العنوان: كلية التربية الرياضية بنين جامعة الاسكندرية بأبو قير بجوار الأكاديمية العربية

للعلوم والتكنولوجيا والنقل البحرى التليفون: 5621123 – 03

2- اسم الجهاز باللغتين :

العربية : منصة قياس القوة

Force Platform Bertec4060-10: الإنجليزية

الطرز / الموديل : 4060-10

الشركة المنتجة: Bertec دولة الولايات المتحدة الأمريكية

3- مجال الاستخدام : التربية الرياضية – العلاج الطبيعي- ذوى احتياجات خاصة- هندسة

4- حالة الجهاز : صالح

5- ثمن الجهاز (تقديريا) : 150000

6- طريقة الاتصال لطالب الخدمة : تليفون :

03 - 5621123

محمول : 01028830702

Email: dr.mohamed.zayed@alexu.edu.eg

اعتمدت بمعرفة مقرر

حررت بمعرفة مشرف المعمل

اللجنة

الاسم : أ.د/زكى محمد

الاسم : أ.م.د/ محمد احمد عبد الفتاح زايد

حسن

الوظيفة : أستاذ تدريب الكرة

الوظيفة : أستاذ مساعد تخصص ميكانيكا حيوية

الطائرة

تليفون : 01223456294

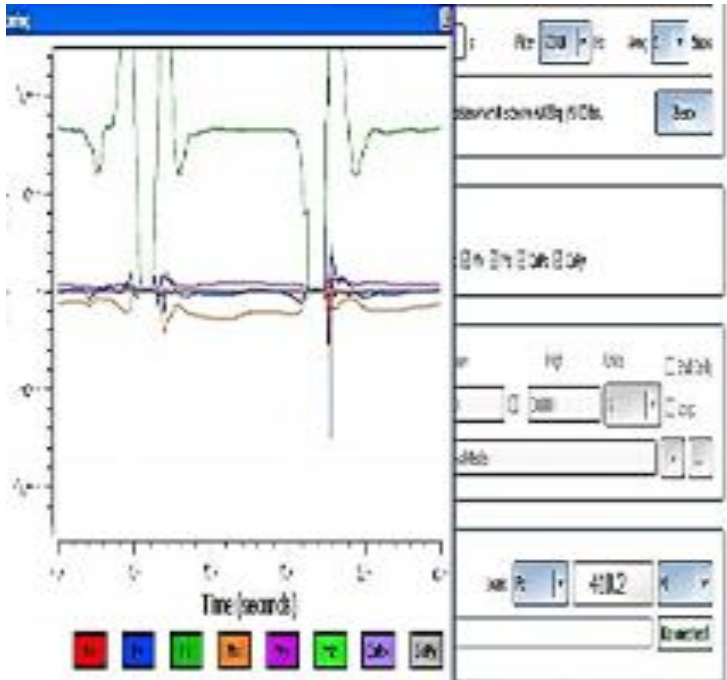
تليفون : 01028830702

Email: dr.mohamed.zayed@alexu.edu.eg

دليل معامل كلية التربية الرياضية بنين جامعة الإسكندرية

مرفق اسم الجهاز واستخداماته

اسم الجهاز	القياس	استخدامات الجهاز
منصة قياس القوة Force Platform Bertec4060-10	<ul style="list-style-type: none"> - القوة والعزوم على المحاور الثلاثة X.Y.Z - الدفع ، الشغل، القدرة، الطاقة، الضغوط 	<ul style="list-style-type: none"> - قياس قوة دفع اللاعب للأرض خاصة في رياضات الوثب بمختلف أنواعها . - تقييم مستوى اللاعب من خلال معرفة ارتفاع الوثبة - التعرف بالتزامن مع جهاز التحليل الحركي على أفضل زوايا الجسم التي تعمل على إنتاج أفضل قوة دفع للأرض للحصول أعلى ارتفاع للوثبة - التعرف بالتزامن مع جهاز قياس النشاط الكهربى للعضلات على أفضل العضلات المساهمة فى زيادة دفع اللاعب للأرض



استمارة حصر الأجهزة العلمية

1- الكلية : كلية التربية الرياضية بنين

القسم العلمي : اصول التربية الرياضية المعمل: الميكانيكا الحيوية

العنوان: كلية التربية الرياضية بنين جامعة الاسكندرية بأبو قير بجوار الأكاديمية العربية

العلوم والتكنولوجيا والنقل البحرى التليفون: 03 - 5621123

2- اسم الجهاز باللغتين :

العربية : منصة قياس القوة

الأنجليزية: Treadmill Cyber-6201pro with Force Platform Bertec4060-10

الطراز / الموديل: Cyber-6201 ، Bertec4060-10

الشركة المنتجة: Bertec دولة الولايات المتحدة الأمريكية

3- مجال الاستخدام : التربية الرياضية – العلاج الطبيعي- ذوى احتياجات خاصة- هندسة

4- حالة الجهاز : صالح

5- ثمن الجهاز (تقديريا) : 250000

6- طريقة الاتصال لطالب الخدمة : تليفون :

03 - 5621123

محمول : 01028830702

Email: dr.mohamed.zayed@alexu.edu.eg

اعتمدت بمعرفة مقرر

حررت بمعرفة مشرف المعمل

اللجنة

الاسم : أ.د/زكى محمد

الاسم : أ.م.د/ محمد احمد عبد الفتاح زايد

حسن

الوظيفة : أستاذ تدريب الكرة

الوظيفة : أستاذ مساعد تخصص ميكانيكا حيوية

الطائرة

تليفون: 01223456294

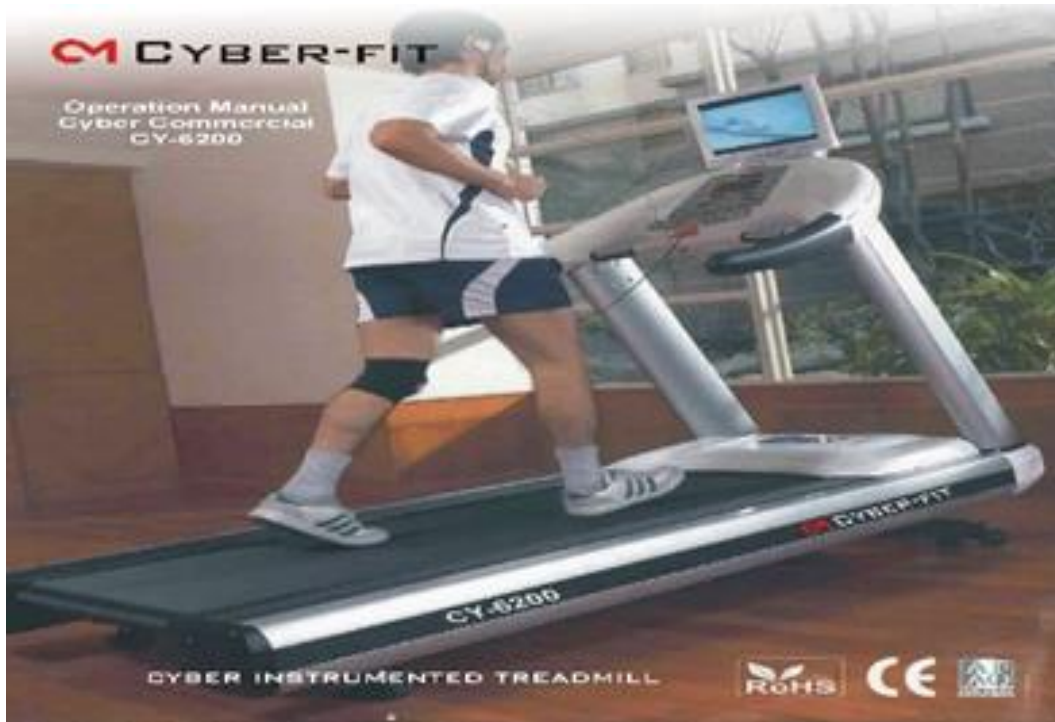
تليفون : 01028830702

Email: dr.mohamed.zayed@alexu.edu.eg

دليل معامل كلية التربية الرياضية بنين جامعة الإسكندرية

مرفق اسم الجهاز واستخداماته

اسم الجهاز	القياس	استخدامات الجهاز
<p>- ثلاث منصات قياس القوة Force Platform:</p> <p>CyberFit LT-620 Treadmill With Force Plate</p>	<p>القوة والعزوم على المحاور الثلاثة X.Y.Z</p> <p>- الدفع ، الشغل، القدرة، الطاقة، الضغوط</p>	<p>- قياس قوة دفع اللاعب للأرض خاصة في رياضات الوثب بمختلف أنواعها .</p> <p>- تقييم مستوى اللاعب من خلال معرفة ارتفاع الوثبة</p> <p>- التعرف بالتزامن مع جهاز التحليل الحركي على أفضل زوايا الجسم التي تعمل على إنتاج أفضل قوة دفع للأرض للحصول أعلى إرتفاع للوثبة</p> <p>- التعرف بالتزامن مع جهاز قياس النشاط الكهربى للعضلات على أفضل العضلات المساهمة في زيادة دفع اللاعب للأرض</p> <p>- قياس سرعة والمسافة المقطوعة اللاعب اثناء الجرى</p>



استمارة حصر الأجهزة العلمية

7- الكلية : كلية التربية الرياضية بنين

القسم العلمي : العلوم الحيوية والصحية الرياضية
المعمل: فسيولوجيا الرياضة

العنوان: كلية التربية الرياضية بنين جامعة الاسكندرية بأبو قير بجوار الأكاديمية العربية

للكلوم والتكنولوجيا والنقل البحرى
التليفون: 5621123 – 03

8- اسم الجهاز باللغتين :

العربية : التغذية الراجعة الحيوية

الأنجليزية: BioFeedBack2000x-pert

الطراز / الموديل : 2000x-pert

الشركة المنتجة: BioFeedBack

9- مجال الاستخدام : التربية الرياضية – العلاج الطبيعى- ذوى احتياجات خاصة.- علم النفس الرياضى

10- حالة الجهاز : صالح

11- ثمن الجهاز تقديريا) : 50000

12- طريقة الاتصال لطالب الخدمة : تليفون :

03 - 5621123

محمول : 01286001073

Email:Gamalyounes70@yahoo.com

اعتمدت بمعرفة مقرر

حررت بمعرفة مشرف المعمل
اللجنة

الأسم : أ.د/زكى محمد حسن
الوظيفة : أستاذ تدريب الكرة

الأسم : أ.م.د/ جمال عبد الناصر يونس محمود
الوظيفة : أستاذ مساعد تخصص فسيولوجى
الطائرة

تليفون: 01223456294

تليفون : 01286001073

Email:Gamalyounes70@yahoo.com

دليل معامل كلية التربية الرياضية بنين جامعة الإسكندرية

مرفق اسم الجهاز واستخداماته

اسم الجهاز	استخدامات الجهاز
BioFeedBack2000x-pert	<p>تعد منظومة البيوفيدباك 2000 اكسبيرت منظومة مبتكرة تعتمد في تركيبها على نظام الوحدات/ المودولات. نقل قيم القياس عبر التقنية اللاسلكية البلوتوث. (Bluetooth®). أجزاء لاسلكية صغيرة وخفيفة تركيب مباشرة على الجسم. حرية الحركة التامة أثناء إجراء القياس. مجسات عالية الحساسية ذات قيم مستقرة لدى القياس. برمجيات مريحة للمستخدم وسهلة الإستعمال. تتكون منظومة البيوفيدباك 2000 اكسبيرت Biofeedback 2000x-pert من أربعة أجزاء :</p> <p>الجزء الأساسي BFB يحتوي على جميع الوظائف الأساسية وعلى إمكانيات واسعة من البرامج التدريبية. برامج تدريبية خاصة (من أجل الإستخدامات التخصصية). الأجزاء اللاسلكية (أربعة أجزاء ، يمكن الجمع فيما بينها بصورة فردية). المجسات Electrode (تستخدم حسب الجزء اللاسلكي ومجال الإستخدام).</p> <p>- إن تركيبه منظومة البيوفيدباك 2000 اكسبيرت Biofeedback 2000x-pert البسيطة والتي تعتمد على الأجزاء توفر لكم إمكانية إنشاء منظومتكم الخاصة بكل يسر ومرونة.</p>
	

استمارة حصر الأجهزة العلمية

1- الكلية : كلية التربية الرياضية بنين

القسم العلمي : العلوم الحيوية والصحية الرياضية
المعمل : فسيولوجيا الرياضة

العنوان: كلية التربية الرياضية بنين جامعة الاسكندرية بأبو قير بجوار الأكاديمية العربية

للكلوم والتكنولوجيا والنقل البحرى
التليفون: 5621123 – 03

2- اسم الجهاز باللغتين :

العربية : تحليل مكونات الجسم

Body Compositions Analyzer : الأنجليزية

الطراز / الموديل :Tbf-300

الشركة المنتجة :Tanita

3- مجال الاستخدام : التربية الرياضية – العلاج الطبيعى- ذوى احتياجات خاصة.- طب

4- حالة الجهاز : صالح

5- ثمن الجهاز (تقديريا) : 15000

6- طريقة الاتصال لطالب الخدمة : تليفون :

03 - 5621123

محمول : 01286001073

Email:Gamalyounes70@yahoo.com

اعتمدت بمعرفة مقرر

حررت بمعرفة مشرف المعمل
اللجنة

الاسم : أ.د/زكى محمد حسن

الوظيفة : أستاذ تدريب الكرة

الاسم : أ.م.د/ جمال عبد الناصر يونس محمود

الوظيفة : أستاذ مساعد تخصص فسيولوجى

الطائرة

تليفون : 01223456294

تليفون : 01286001073

Email:Gamalyounes70@yahoo.com

دليل معامل كلية التربية الرياضية بنين جامعة الإسكندرية

مرفق اسم الجهاز واستخداماته

اسم الجهاز	استخدامات الجهاز
Body Compositions Analyzer	قياس كمية العضلات والدهون والعظام بالجسم



استمارة حصر الأجهزة العلمية

1- الكلية : كلية التربية الرياضية بنين

القسم العلمى : العلوم الحيوية والصحية الرياضية
المعمل : فسيولوجيا الرياضة

العنوان: كلية التربية الرياضية بنين جامعة الاسكندرية بأبو قير بجوار الأكاديمية العربية

العلوم والتكنولوجيا والنقل البحرى
التليفون: 5621123 – 03

2- اسم الجهاز باللغتين :

العربية : تحليل مكونات الجسم

الأنجليزية : Body Compositions Analyzer

الطرز / الموديل : BC-418MA - اليابان

الشركة المنتجة : Tanita

3- مجال الاستخدام : التربية الرياضية – العلاج الطبيعى- ذوى احتياجات خاصة.- طب

4- حالة الجهاز : صالح

5- ثمن الجهاز تقديريا) : 50000

6- طريقة الاتصال لطالب الخدمة : تليفون :

03 - 5621123

محمول : 01286001073

Email:Gamalyounes70@yahoo.com

اعتمدت بمعرفة مقرر

حررت بمعرفة مشرف المعمل
اللجنة

الاسم : أ.د/زكى محمد حسن

الوظيفة : أستاذ تدريب الكرة

الاسم : أ.م.د/ جمال عبد الناصر يونس محمود

الوظيفة : أستاذ مساعد تخصص فسيولوجى
الطائرة

تليفون : 01223456294


تليفون : 01286001073

Email:Gamalyounes70@yahoo.com

دليل معامل كلية التربية الرياضية بنين جامعة الإسكندرية

مرفق اسم الجهاز وإستخداماته

اسم الجهاز	إستخدامات الجهاز
Body Compositions Analyzer	قياس كمية العضلات والدهون والعظام والماء بالجسم



استمارة حصر الأجهزة العلمية

1- الكلية : كلية التربية الرياضية بنين

القسم العلمي : العلوم الحيوية والصحية الرياضية
المعمل : فسيولوجيا الرياضة

العنوان: كلية التربية الرياضية بنين جامعة الاسكندرية بأبو قير بجوار الأكاديمية العربية

للكلوم والتكنولوجيا والنقل البحرى
التليفون: 5621123 - 03

2- اسم الجهاز باللغتين :

العربية : تحليل مكونات الجسم

الأنجليزية: Body Fat Monitor-Scale

الطراز / الموديل : Tbf-612 -japan

الشركة المنتجة: Tanita

3- مجال الاستخدام : التربية الرياضية – العلاج الطبيعى- ذوى احتياجات خاصة.- طب

4- حالة الجهاز : غير صالح

5- ثمن الجهاز (تقديريا) : 5000

6- طريقة الاتصال لطالب الخدمة : تليفون :

03 - 5621123

محمول : 01286001073

Email:Gamalyounes70@yahoo.com

اعتمدت بمعرفة مقرر

حررت بمعرفة مشرف المعمل
اللجنة

الأسم : أ.د/زكى محمد حسن

الوظيفة : أستاذ تدريب الكرة

الأسم : أ.م.د/ جمال عبد الناصر يونس محمود

الوظيفة : أستاذ مساعد تخصص فسيولوجى

الطائرة

تليفون: 01223456294

تليفون: 01286001073

Email:Gamalyounes70@yahoo.com

دليل معامل كلية التربية الرياضية بنين جامعة الإسكندرية

مرفق اسم الجهاز واستخداماته

اسم الجهاز	استخدامات الجهاز
Body Compositions Analyzer	قياس كمية العضلات والدهون والعظام والماء بالجسم



استمارة حصر الأجهزة العلمية

1- الكلية : كلية التربية الرياضية بنين

القسم العلمى : العلوم الحيوية والصحية الرياضية
المعمل: فسيولوجيا الرياضة

العنوان: كلية التربية الرياضية بنين جامعة الاسكندرية بأبو قير بجوار الأكاديمية العربية

للكلوم والتكنولوجيا والنقل البحرى
التليفون: 03 - 5621123

2- اسم الجهاز باللغتين :

العربية : قياس وظائف التنفس

الانجليزية: Erich Jaeger

الطرز / الموديل : Flowmate
الشركة المنتجة : gramany

3- مجال الاستخدام : التربية الرياضية – العلاج الطبيعى- نوى احتياجات خاصة.- طب

4- حالة الجهاز : صالح

5- ثمن الجهاز تقديريا) : 5000

6- طريقة الاتصال لطالب الخدمة : تليفون :

03 - 5621123

محمول : 01286001073

Email:Gamalyounes70@yahoo.com

اعتمدت بمعرفة مقرر

حررت بمعرفة مشرف المعمل
اللجنة

الأسم : أ.د/زكى محمد حسن
الوظيفة : أستاذ تدريب الكرة

الأسم : أ.م.د/ جمال عبد الناصر يونس محمود
الوظيفة : أستاذ مساعد تخصص فسيولوجى
الطائرة

تليفون: 01223456294

تليفون : 01286001073

Email:Gamalyounes70@yahoo.com

دليل معامل كلية التربية الرياضية بنين جامعة الإسكندرية

مرفق اسم الجهاز واستخداماته

اسم الجهاز	استخدامات الجهاز
Erich Jaeger	قياس وظائف التنفس



استمارة حصر الأجهزة العلمية

1- الكلية : كلية التربية الرياضية بنين

القسم العلمى : العلوم الحيوية والصحية الرياضية
المعمل : فسيولوجيا
الرياضة

العنوان: كلية التربية الرياضية بنين جامعة الاسكندرية بأبو قير بجوار الأكاديمية العربية

للكلوم والتكنولوجيا والنقل البحرى
التليفون: 5621123 – 03

2- اسم الجهاز باللغتين :

العربية : جهاز تنبيه العضلات الكهربى

الأنجليزية: (Enraf Naonius) Dyna Tron438r

الطراز / الموديل : 1438-901

الشركة المنتجة: Holanda

3- مجال الأستخدام : التربية الرياضية – العلاج الطبيعى- ذوى احتياجات خاصة.- طب

4- حالة الجهاز : صالح

5- ثمن الجهاز تقديريا) : 10000

6- طريقة الأتصال لطالب الخدمة : تليفون :

03 - 5621123

محمول : 01286001073

Email:Gamalyounes70@yahoo.com

اعتمدت بمعرفة مقرر

حررت بمعرفة مشرف المعمل
اللجنة

الأسم : أ.د/زكى محمد حسن

الوظيفة : أستاذ تدريب الكرة

الأسم : أ.م.د/ جمال عبد الناصر يونس محمود

الوظيفة : أستاذ مساعد تخصص فسيولوجى

الطائرة

تليفون : 01223456294

تليفون : 01286001073

Email:Gamalyounes70@yahoo.com

دليل معامل كلية التربية الرياضية بنين جامعة الإسكندرية

مرفق اسم الجهاز واستخداماته

اسم الجهاز	استخدامات الجهاز
Dyna Tron438r	جهاز يقيس كفاءة عمل الجهاز العضلي من خلال التنبيه العضلي



استمارة حصر الأجهزة العلمية

1- الكلية : كلية التربية الرياضية بنين

القسم العلمي : العلوم الحيوية والصحية الرياضية

المعمل: فسيولوجيا

الرياضة

العنوان: كلية التربية الرياضية بنين جامعة الاسكندرية بأبو قير بجوار الأكاديمية العربية

التليفون: 03 - 5621123

للعلوم والتكنولوجيا والنقل البحري

2- اسم الجهاز باللغتين :

العربية : جهاز قياس التوازن

الأنجليزية : Patented by Mft

الطرز / الموديل : 1438-901

الشركة المنتجة : Holanda

3- مجال الاستخدام : التربية الرياضية – العلاج الطبيعي- نوى احتياجات خاصة.- طب

4- حالة الجهاز : صالح

5- ثمن الجهاز تقديريا) : 10000

6- طريقة الاتصال لطالب الخدمة : تليفون :

03 - 5621123

محمول : 01286001073

Email:Gamalyounes70@yahoo.com

اعتمدت بمعرفة مقرر

حررت بمعرفة مشرف المعمل

اللجنة

الأسم : أ.د/زكى محمد حسن

الوظيفة : أستاذ تدريب الكرة

الأسم : أ.م.د/ جمال عبد الناصر يونس محمود

الوظيفة : أستاذ مساعد تخصص فسيولوجي

الطائرة

تليفون: 01223456294

تليفون : 01286001073

Email:Gamalyounes70@yahoo.com

دليل معامل كلية التربية الرياضية بنين جامعة الإسكندرية

مرفق اسم الجهاز واستخداماته

اسم الجهاز	استخدامات الجهاز
Patented by Mft	لقياس التوازن امامى وخلفى ويمن وايسر



استمارة حصر الأجهزة العلمية

1- الكلية : كلية التربية الرياضية بنين

المعمل: فسيولوجيا

القسم العلمى : العلوم الحيوية والصحية الرياضية

الرياضة

العنوان: كلية التربية الرياضية بنين جامعة الاسكندرية بأبو قير بجوار الأكاديمية العربية

التليفون: 03 - 5621123

للعلوم والتكنولوجيا والنقل البحرى

2- اسم الجهاز باللغتين :

العربية : جهاز قياس وظائف التنفس

الأنجليزية : Spirolap (Colour Lcd)

الطرز / الموديل : Mir-y-Res-001

الشركة المنتجة : (MSK) Italy

3- مجال الاستخدام : التربية الرياضية – العلاج الطبيعى- ذوى احتياجات خاصة.- طب

4- حالة الجهاز : غير صالح

5- ثمن الجهاز تقديريا) : 17000

6- طريقة الاتصال لطالب الخدمة : تليفون :

03 - 5621123

محمول : 01286001073

Email:Gamalyounes70@yahoo.com

اعتمدت بمعرفة مقرر

حررت بمعرفة مشرف المعمل

اللجنة

الاسم : أ.د/زكى محمد حسن

الوظيفة : أستاذ تدريب الكرة

الاسم : أ.م.د/ جمال عبد الناصر يونس محمود

الوظيفة : أستاذ مساعد تخصص فسيولوجى

الطائرة

تليفون: 01223456294

تليفون : 01286001073

Email:Gamalyounes70@yahoo.com

دليل معامل كلية التربية الرياضية بنين جامعة الإسكندرية

مرفق اسم الجهاز واستخداماته

اسم الجهاز	استخدامات الجهاز
Spirolap (Colour Lcd)	قياس وظائف التنفس



استمارة حصر الأجهزة العلمية

1- الكلية : كلية التربية الرياضية بنين

القسم العلمى : العلوم الحيوية والصحية الرياضية
المعمل : فسيولوجيا
الرياضة

العنوان: كلية التربية الرياضية بنين جامعة الاسكندرية بأبو قير بجوار الأكاديمية العربية

للكلوم والتكنولوجيا والنقل البحرى
التليفون: 5621123 – 03

2- اسم الجهاز باللغتين :

العربية : رسام القلب الكهربى

الأنجليزية : Cardio Test Ek53

الطراز / الموديل : PPG Hellige EK53

الشركة المنتجة : (MSK) Italy

3- مجال الأستخدام : التربية الرياضية – العلاج الطبيعى- ذوى احتياجات خاصة.- طب

4- حالة الجهاز : صالح

5- ثمن الجهاز تقديريا) : 10000

6- طريقة الأتصال لطالب الخدمة : تليفون :

03 - 5621123

محمول : 01286001073

Email:Gamalyounes70@yahoo.com

اعتمدت بمعرفة مقرر

حررت بمعرفة مشرف المعمل
اللجنة

الأسم : أ.د/زكى محمد حسن

الوظيفة : أستاذ تدريب الكرة

الأسم : أ.م.د/ جمال عبد الناصر يونس محمود

الوظيفة : أستاذ مساعد تخصص فسيولوجى

الطائرة

تليفون : 01223456294

تليفون : 01286001073

Email:Gamalyounes70@yahoo.com

دليل معامل كلية التربية الرياضية بنين جامعة الإسكندرية

مرفق اسم الجهاز واستخداماته

اسم الجهاز	استخدامات الجهاز
Cardio Test Ek53	لقياس كفاءة عمل عضلة القلب



استمارة حصر الأجهزة العلمية

1- الكلية : كلية التربية الرياضية بنين

القسم العلمي : العلوم الحيوية والصحية الرياضية
المعمل: فسيولوجيا الرياضة

العنوان: كلية التربية الرياضية بنين جامعة الاسكندرية بأبو قير بجوار الأكاديمية العربية

للكلوم والتكنولوجيا والنقل البحرى
التليفون: 5621123 – 03

2- اسم الجهاز باللغتين :

العربية : قياس الوظائف التنفسية القلبية اثناء المجهود

الأنجليزية: Ergo Test

الطرز / الموديل :Zan 600

الشركة المنتجة: (MSK) Italy

3- مجال الأستخدام : التربية الرياضية – العلاج الطبيعى- ذوى احتياجات خاصة.- طب

4- حالة الجهاز : غير صالح

5- ثمن الجهاز تقديريا) : 250000

6- طريقة الأتصال لطالب الخدمة : تليفون :

03 - 5621123

محمول : 01286001073

Email:Gamalyounes70@yahoo.com

اعتمدت بمعرفة مقرر

حررت بمعرفة مشرف المعمل

اللجنة

الأسم : أ.د/زكى محمد حسن

الوظيفة : أستاذ تدريب الكرة

الأسم : أ.م.د/ جمال عبد الناصر يونس محمود

الوظيفة : أستاذ مساعد تخصص فسيولوجى

الطائرة

تليفون : 01223456294

تليفون : 01286001073

Email:Gamalyounes70@yahoo.com

دليل معامل كلية التربية الرياضية بنين جامعة الإسكندرية

مرفق اسم الجهاز وإستخداماته

اسم الجهاز	إستخدامات الجهاز
Ergo Test	قياس الوظائف التنفسية القلبية اثناء المجهود



استمارة حصر الأجهزة العلمية

13- الكلية : كلية التربية الرياضية بنين

المعمل: علم النفس

القسم العلمي : اصول التربية الرياضية

الرياضى

العنوان: كلية التربية الرياضية بنين جامعة الاسكندرية بأبو قير بجوار الأكاديمية العربية

التليفون: 5621123 – 03

للعلوم والتكنولوجيا والنقل البحرى

14- اسم الجهاز باللغتين :

العربية : التغذية الراجعة الحيوية

الأنجليزية: BioFeedBack2000x-pert

الطراز / الموديل: 2000x-pert

الشركة المنتجة: BioFeedBack

15- مجال الاستخدام : التربية الرياضية – العلاج الطبيعى- ذوى احتياجات خاصة.- علم النفس

الرياضى

16- حالة الجهاز : صالح

17- ثمن الجهاز تقديريا) : 50000

18-

طريقة الاتصال لطالب الخدمة : تليفون :

18-

03 - 5621123

محمول : 010020845682

Email:dr.ahmed.allam@alexu.edu.eg

اعتمدت بمعرفة

حررت بمعرفة مشرف المعمل

مقرر اللجنة

الاسم : أ.د/زكى

الاسم : أ.م.د/ أحمد عبد المنعم علام

محمد حسن

الوظيفة : أستاذ

الوظيفة : أستاذ مساعد تخصص علم النفس الرياضى

تدريب الكرة الطائرة

تليفون

تليفون : 01002084568

01223456294:

Email:dr.ahmed.allam@alexu.edu.eg

دليل معامل كلية التربية الرياضية بنين جامعة الإسكندرية

مرفق اسم الجهاز واستخداماته

اسم الجهاز	استخدامات الجهاز
BioFeedBack2000x-pert	<p>تعد منظومة البيوفيدباك 2000 إكسبيرت منظومة مبتكرة تعتمد في تركيبها على نظام الوحدات/ المودولات. نقل قيم القياس عبر التقنية اللاسلكية البلوتوث. (Bluetooth®).</p> <p>أجزاء لاسلكية صغيرة وخفيفة تركيب مباشرة على الجسم.</p> <p>حرية الحركة التامة أثناء إجراء القياس.</p> <p>مجسات عالية الحساسية ذات قيم مستقرة لدى القياس.</p> <p>برمجيات مريحة للمستخدم وسهلة الإستعمال.</p> <p>تتكون منظومة البيوفيدباك 2000 إكسبيرت Biofeedback 2000x-pert من أربعة أجزاء :</p> <p>الجزء الأساسي BFB يحتوي على جميع الوظائف الأساسية وعلى إمكانيات واسعة من البرامج التدريبية.</p> <p>برامج تدريبية خاصة (من أجل الإستخدامات التخصصية).</p> <p>الأجزاء اللاسلكية (أربعة أجزاء ، يمكن الجمع فيما بينها بصورة فردية).</p> <p>المجسات Electrode (تستخدم حسب الجزء اللاسلكي ومجال الإستخدام).</p> <p>- إن تركيبية منظومة البيوفيدباك 2000 إكسبيرت Biofeedback 2000x-pert البسيطة والتي تعتمد على الأجزاء توفر لكم إمكانية إنشاء منظومتكم الخاصة بكل يسر ومرونة.</p>



استمارة حصر الأجهزة العلمية

7- الكلية : كلية التربية الرياضية بنين

المعمل: علم النفس

القسم العلمى : اصول التربية الرياضية
الرياضى

العنوان: كلية التربية الرياضية بنين جامعة الاسكندرية بأبو قير بجوار الأكاديمية العربية

التليفون: 5621123 – 03

للعلوم والتكنولوجيا والنقل البحرى

8- اسم الجهاز باللغتين :

العربية : منظومة فيينا للاختبارات النفسية

الأنجليزية : Vienna Test System

الطراز / الموديل : Vienna Test System SPORT

الشركة المنتجة: Austria

9- مجال الاستخدام : التربية الرياضية – العلاج الطبيعى- ذوى احتياجات خاصة.- علم النفس
الرياضى

10- حالة الجهاز : صالح

11- ثمن الجهاز تقديريا) : 150000

12- طريقة الاتصال لطالب الخدمة : تليفون :

03 - 5621123

محمول : 010020845682

Email:dr.ahmed.allam@alexu.edu.eg

اعتمدت بمعرفة

حررت بمعرفة مشرف المعمل

مقرر اللجنة

الأسم : أ.د/زكى

الأسم : أ.م.د/ أحمد عبد المنعم علام

محمد حسن

الوظيفة : أستاذ

الوظيفة : أستاذ مساعد تخصص علم النفس الرياضى

تدريب الكرة الطائرة

تليفون

تليفون : 01002084568

01223456294:

Email:dr.ahmed.allam@alexu.edu.eg

دليل معامل كلية التربية الرياضية بنين جامعة الإسكندرية

مرفق اسم الجهاز واستخداماته

استخدامات الجهاز			اسم الجهاز
الغرض منه	الاختبار	م	Vienna Test System SPORT
اختبار تأزر الذراعين	٢ Hand (Two-Hand Coordination)	٠١	
قياس الانتباه-التركيز	COG (Cognitron)	٠٢	
تأزر العين مع كل يد على حده	B١٩ (Double Labyrinth Test)	٠٣	
تذكر تعليمات شفوية ، ذاكرة قصيرة المدى	CORSI (Corsi Block-Tapping Test)	٠٤	
الانتباه والتركيز ومواصلة الاداء وسط مشتتات	DAUF (Sustained Attention)	٠٥	
زمن رد الفعل	RT (Reaction Test)	٠٦	
قياس التتبع البصرى وسط مشتتات	PP (Peripheral Perception)	٠٧	
القدرة على تقدير(توقع) الوقت والسرعة والمسافة المقطوعة لهدف متحرك	ZBA (Time/Movement Anticipation)	٠٨	
سرعة رد الفعل والانتباه والتركيز	DT (Determination Test)	٠٩	
قياس التتبع البصرى	LVT (Visual Pursuit Test)	١٠	
قياس قوة الملاحظة وسرعة رد الفعل والتتبع البصري لهدف متحرك	SIGNAL (Signal Detection)	١١	
تنسيق الأحساس الحركى	SMK (Sensomotor Coordination)	١٢	
إختبار سترووب	STROOP (Stroop Interference Test)	١٣	

